



ユーカリが丘地区住民アンケートご協力のお願い 期間:5月23日(土)~6月30日(火)

アンケートにお答えいただいた内容及び集計結果は、公表はせず、今後のまちづくりにいかしてまいります。※1世帯につき1回答とさせていただきます。

右記の
二次元コードから
アンケートにご協力
をお願いします



パソコンの場合はコチラ ▶ <https://x.gd/qPtgt>

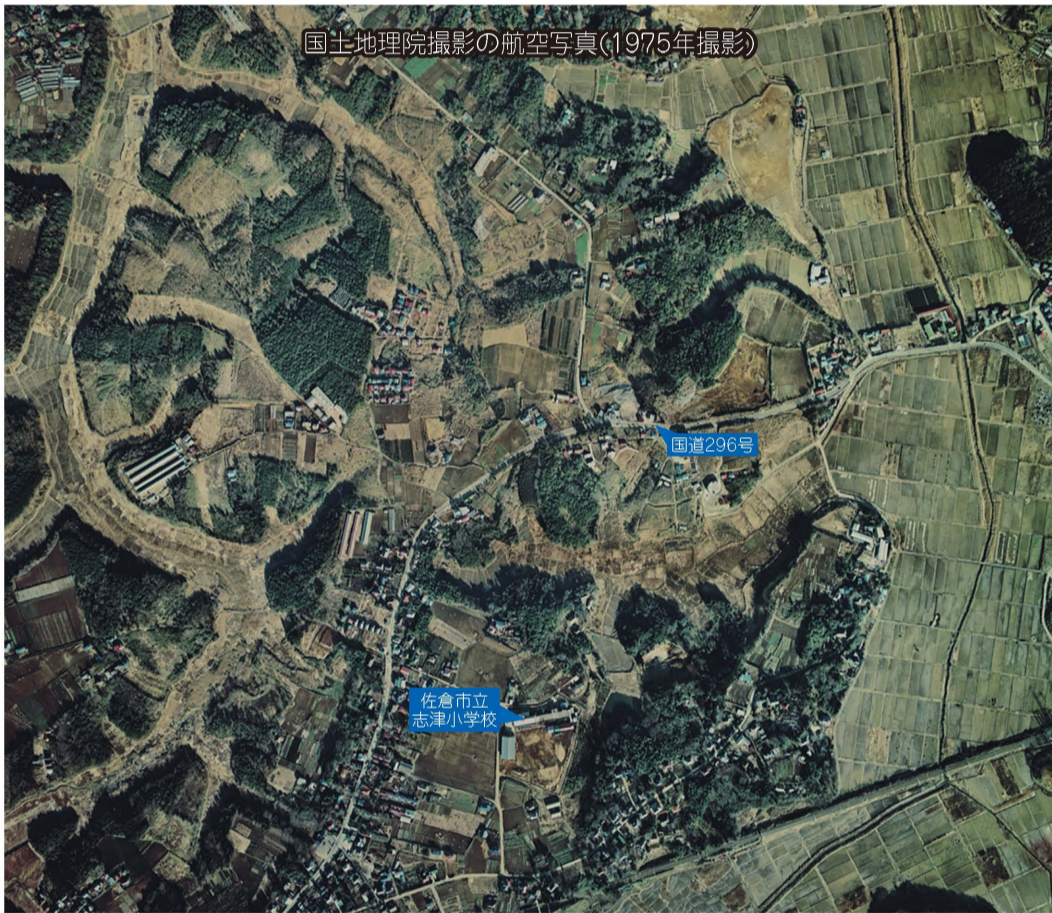
※回答が難しい場合は、山万(株)企画部

043-487-8670 担当 津端までご連絡ください。



ユーカリが丘地区にお住まいで
ご回答いただいた方へ

ウイシュトンホテル
ランチ券プレゼント!



現在のユーカリが丘1丁目~4丁目・6丁目(一部)周辺を撮影したものです

開発着手から55年「千年優都」の実現に向かって ユーカリが丘の歩みは未来へ続きます

開発当初のわがまち「ユーカリが丘」の大地に広がるのは、豊かな自然と大きな空、そしてこれから始まる街づくりへの希望でした。
1971年に開発計画へ着手してから55年。いま、その風景は、多世代が暮らし、学び、支え合う成熟した都市へと大きく姿を変えています。
ユーカリが丘は、開発当初から自然と都市機能の調和による、「いつまでも住み続けられる街」を基本理念に掲げるとともに、住民、行政、山万の三者が一体となって快適かつ持続可能な「三位一体の街づくり」の歩みを重ねてきました。年間販売戸数を調整し、人口構成が一世代に偏らないよう配慮しながら、世代バランスの取れた街づくりを約50年にわたり継続してきたことも、その大きな特長の一つです。

1979年に発行されたパンフレットには、「21世紀へ—新・環境都市」という言葉と共に、ユーカリが丘の未来像が描かれていました。
駅前の都市景観や住宅、交通インフラなど、その構想は55年の歩み

の中で一つひとつ形となり、現在の街並みへとつながっています。当時描かれた完成予想図と現在の風景を見比べると、街づくりの理念が時代を超えて受け継がれてきたことが感じられます。

昭和54年のパンフレットが描いた未来

暮らしの基盤を築いた時代

街の発展を大きく後押ししたのが、交通と都市基盤の整備です。1982年には京成電鉄ユーカリが丘駅が開業し、山万ユーカリが丘線ユーカリが丘駅から中学校駅までが開業しました。また翌1983年には全線開通しました。

住宅地と駅前を結ぶこの新交通システムは、排気ガスを出不さず、騒音や振動も少ない、環境に配慮した都市交通として導入されたもので、ユーカリが丘の象徴的な存在となっています。

当時としては先進的な発想



21世紀へ——新・環境都市

1979年(昭和54年)発行のユーカリが丘のパフレット(駅前完成予想パース)



1982年(昭和57年)ユーカリが丘駅北口ロータリー



1988年(昭和63年)スカイプラザ建設中



1999年(平成11年)ペDESTリアンデッキ全面供用開始

であり、民間企業が鉄道を走らせるという全国的にも珍しい取り組みでした。

また、駅を中心に住宅、商業、公共施設を配置し、徒歩や公共交通で暮らしやすい街を目指した都市設計は、現在のコンパクトシティの考え方にも通じるものでした。街の利便性と環境性を両立させるという理念は、この頃から一貫して受け継がれています。

1990年には千葉県下初の超高層マンション「スカイプラザ・ユーカリが丘サウスタワー」が完成し、その後ウエストタワー、イーストタ

ワーへと街の景観は大きく広がっていきました。

さらに1998年には新駅舎とウィシュトンホテルがオープン。1999年にはペDESTリアンデッキの全面供用が始まり、駅周辺の主要施設が安全で快適につながる都市空間が整いました。雨の日でも移動しやすい歩行者空間は、日々の暮らしの快適性向上にも大きく寄与しています。

こうしてユーカリが丘は、単なる住宅地ではなく、「暮らしやすい都市」としての骨格を着実に築きながら、人と街がともに成長する街づくりを進めてきたのです。



1998年ウィシュトンホテル・ユーカリオープン

ウィシュトンホテル・ユーカリ名前に込められた「街への想い」

1998年9月、ユーカリが丘駅前にオープンした「ウィシュトンホテル・ユーカリ」。その名前は、「Wish(希望)」と「Town(街)」を組み合わせた造語で、「ユーカリが丘という希望ある街に生まれた、地域のコミュニケーションの場となるホテルにしたい」といった想いが込められています。

オープン当時から、単なる宿泊施設ではなく、「街のリビングダイニング」として、地域の人々が集い、語り、文化や交流を育む場を目指してきました。開業時の資料には、「街と人をつなぎ、地域経済の活性化と文化の発展に寄与するコミュニティホテル」という言葉も記されています。ユーカリが丘駅直結のこのホテルは、宴会やレストラン利用、地域イベントなどを通じ、街とともに歩み続ける存在となっています。

「いつまでも住み続けられる街」を基本理念に掲げるユーカリが丘では、住民・行政・山万の三者が連携する「三位一体の街づくり」が進められてきました。

住民が街で暮らし、地域で消費し、行政が公共サービスを支え、山万が住宅や商業、交通、福祉などの都市機能を整備することで、街の中で人やサービスが循環する持続可能な地域社会を目指しています。



ユーカリが丘 三位一体の開発概念図

環する持続可能な地域社会を目指しています。こうした考え方のもと、ユーカリが丘では時代の変化に合わせながら、暮らしに必要な機能を少しずつ積み重ねてきました。

た。ユーカリが丘の歩みは、これからも続いていきます。2025年にはユーカリが丘国際福祉専門学校が開校し、介護・保育・医療の現場を支える人材育成が本格的に始まりました。街の中に学びの場があり、地域の現場とつながりながら次世代の担い手を育てる取り組みは、未来を見据えた大きな一歩です。

その象徴の一つとなるのが、今後予定されている南ヶ丘病院の「福祉の街」エリア中心部への移転です。地域医療のさらなる充実に向けた新たな展開となります。医療・看護・介護・福祉がより密接につながることで、子どもから高齢者まで、あらゆる世代が安心して暮らし続けられる街として、さらなる進化が期待されます。

また、子育て世代を対象としたイベントや地域交流の場づくりを通じて、世代を超えて人がつながる街として、ユーカリが丘はさらに魅力を高めていきます。暮らしの利便性だけでなく、人と人とのつながりや地域コミュニティの豊かさを育んでいくことも、これからの街づくりにおいて、大切なテーマです。さらに地域の中で支え合いながら暮らせる環境づくりは、ますます大切な役割を担っていき

ます。そつです。子育て支援や福祉の充実、独自交通網による利便性、安全・防災への取り組み、商業施設や暮らしを支える各種サービスなど、ユーカリが丘ではハード面とソフト面の両方から暮らしやすい街づくりが進められてきました。

世代を超えて安心して暮らせる、持続的に成長する街として、今後も進化を続けていきます。55年という時間の中で育まれてきたのは、建物や道路だけではなく、そこに暮らす人々の安心とつながり、そして未来への希望です。開発当初の航空写真から現在の景色を見比べると、この街が積み重ねてきた時間の重みと、これから先の可能性も感じられます。豊かな自然に囲まれたユーカリが丘はこれからも、暮らしやす人の未来に寄り添いながら、歩み続けていきます。

知っていますか？
「ユーカリが丘」の名前の由来
—まちの名前に込められた想い—

「ユーカリが丘」という街の名称には、開発当初からの強い想いが込められています。日本の高度経済成長期以降、公害問題が社会課題となる中、山万は自然と都市機能が調和する新しい環境都市を目指しました。空気の浄化や殺菌作用を持ち、大きく育つユーカリの木に未来の街の姿を重ね、豊かな自然の中で人と街がともに成長していく願いを込めて、この名が付けられました。また、日本で初めてカタカナ・ひらがな・漢字の三つが入った地名として、あらゆる世代が暮らし、多様な施設が調和する街の姿と、日本語ならではの魅力と共に日本文化を世界へ発信したいという想いも込められています。



ユーカリが丘駅北口ロータリーで大きく育ったユーカリの木



2024年ユーカリが丘南側上空から望む街並み

「ユーカリが丘街と住まいのギャラリー」が移転 イオンタウン・ユーカリが丘に街のジオラマが登場



ることで、住環境の広がりや施設同士のつながりを視覚的に理解できます。これから住まいを検討する方はもちろん、すでにお住まいの方にとっても、街の新たな魅力を発見するきっかけとなりそうです。

住まい相談にも幅広く対応

戸建て・マンション・土地、新築・中古・注文住宅・リノベーション・賃貸など、幅広い住まいに関する相談にも対応しており、来場者のさまざまなニーズに応える場となりそうです。

住まい情報も一目で分かる仕組み

このジオラマには、販売中の物件情報を色分けしたピンで表示する「ユーカリが丘新築・中古・賃貸まるわかりマップ」(色でわかる、ユーカリが丘の住まい情報)が導入されています。見学可能な住まいの位置を、街全体の中で把握できる点が特徴です。

カフェのように過ごせる空間と体験コンテンツ

施設内には、オーガニックハーブティーやジュースなどを楽しめる

新しい施設内には、ユーカリが丘の街を一望できる1/900の大型ジオラマ模型が設置されています。住宅地や商業施設、公園などジオラマを通して見

「ユーカリが丘ライフサポートセンター」がより身近に 新たに終活サポートデスクも誕生(6月末予定)



ること、葬儀・法事供養について、相続や各種手続き、住まいのことなど、幅広い相談に耳を傾け、必要に応じて専門機関や提携先へつなぎながら支援を行います。抱える不安は人それぞれ。一人ひとりに寄り添った相談ができる地域の窓口です。ユーカリが丘ライフサポートセンターは、そうした街の機能を「相談」という形でつなぐ役割も担っています。

自分らしいこれからのために

「いつまでも住み続けられる街」を基本理念に、住まい、子育て、医療福祉、交通、防災など、暮らしを支えるさまざまな仕組みづくりが進められてきました。今回、「ユーカリが丘ライフサポートセンター」が街ギャラリー跡地(ユーカリが丘駅前国道296号と中央通り交差点角)に移転します。このセンターは、暮らしの中でののお困りごとから介護・医療に関する

終活サポート 特別相談会

これからの安心を今から一緒に考えませんか
6月20日(土) 10:00~12:30

会場 ウィッシュトンホテル・ユーカリ4F

相談会でできること

- 🌿 ミニセミナー
- 🌿 エンディングノート体験
- 🌿 個別相談【事前予約制】
- 🌿 終活チェックシート

ご予約・お問合せ

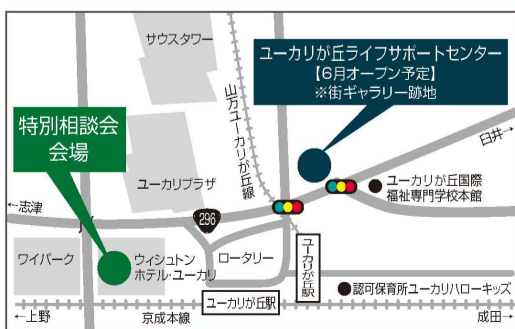
ユーカリが丘
ライフサポートセンター

043-487-8670
受付時間 9:00~17:00

参加無料

事前予約制

「何から相談すればいいかわからない」「将来に少し不安がある」——そうした声に寄り添う窓口として、センター内に「終活サポートデスク」が誕生します。終活というと、「人生の終わりの準備」という印象を持たれがちですが、本来はこれからの人生を安心して、自分らしく過ごすための前向きな活動です。エンディングノートの作成支援をはじめ、相続や介護、葬儀・供養などに関する相談にも対応。必要に応じて専門家と連携しながらサポートを行います。



子どもから高齢者まで、あらゆる世代が安心して暮らし続けられる街へ。ユーカリが丘ライフサポートセンターは、暮らしに寄り添いながら、人と地域をつなぐ新たな拠点として注目されています。

地域で支える安心の暮らし

や個別相談、終活チェックシートなどを通じて、これからの前向きに考えるきっかけづくりにつなげます。

山万ユーカリが丘線・こあらバス 運賃改定とダイヤ改正 のお知らせ



ユーカリが丘の地域交通を支える山万ユーカリが丘線では、5月よりダイヤ改正が実施され、6月13日(土)にはユーカリが丘線とこあらバスの運賃改定が予定されています。

今回のダイヤ改正では、京成電鉄のダイヤ改正に伴い一部列車で不便となっていた乗り換えを見直し、ユーカリが丘駅での接続がよりスムーズになるよう調整されました。

また、鉄道とバスの運賃体系を統一することで、これまで分かったりぶらかった路線ごとの料金差が整理され、より使いやすい交通ネットワークへと整備されます。

こあらバスは、左回り・右回り系統に加え、勝田台循環線を含む全3系統で共通の運賃となり、利用時の分かりやすさが向上。ユーカリが丘線とバスを組み合わせた移動も、より便利になります。

さらに、子育て世帯への配慮として、中学生の普通運賃はこれまでの大人料金から小児料金へ変更。あわせて中学生向け通学定期も新設され、通学時の負担軽減につながります。

地域の暮らしを支える交通網として、利便性と使いやすさの向上が期待されます。

新しい時刻表はこちら↓

運賃に関するお問い合わせ

公共交通事業部
公園駅
☎043-487-5036
バス営業所
☎043-312-0244

ココロコミック KOKOLALA COMIC

夏だ!ユーカリが丘だ!!BBQだ!!!

「ママとララは檜の木で野菜調達を! ココは気をつけて火おこしをッ!」

「パパは味見」

ココロコミックの続きはXで!

山万SNS→

新規店舗情報

個別指導 WAM ユーカリが丘ビオトピアプラザ校 2026年夏 新規開校!

個別指導WAMユーカリが丘ビオトピアプラザ校が新規開校します!

私たちは、地域の子どもの学びの意欲を引き立てる個別指導で学習サポートをおこなっています。学校サポートの指導はもちろん、受験に向けたサポートもしっかりおこなっていますのでご安心ください。

指導は講師1人に生徒2人の個別指導で小・中・高校生に対応しております。

QUIREOプログラミング教室も併設しており、新しい学びにも対応しています。是非一度、見学にお越しください。

- ☎ 佐倉市宮ノ台6-4ビオトピアプラザ2F
- 🕒 13:00~21:30

BOOKOFF SUPER BAZAAR ユーカリが丘スカイプラザ店

この度ブックオフスーパーバザーがユーカリが丘4丁目にオープンいたします。

1995年12月より約30年間運営してきましたブックオフ佐倉志津店が5月24日に閉店し、本やゲームだけでなく洋服、ブランド品、雑貨など取扱商品を増やしての移転オープンとなります。

パワーアップしたブックオフをぜひお楽しみください。皆様のご利用をスタッフ一同心よりお待ちしております。

- ☎ 佐倉市ユーカリが丘4-1 スカイプラザ・モール2F
- 🕒 10:00~21:00
- ☎ 043-489-5611

市進学院 ユーカリが丘教室 5/26(火)移転開校!

「めんどろみ合格主義」で61年の市進学院ユーカリが丘教室は5/26(木)ユーカリが丘駅南口に移転開校いたします。これからも地域の皆さまのご期待に応えられるよう、教室スタッフ一同、全力でお子さまのサポートをいたします。まずは、教室見学、無料体験授業へお越しください。只今、【移転開校特別キャンペーン】実施中!

- ☎ 佐倉市南ユーカリが丘1-1 スカイプラザ・ステーションタワー2F
- 🕒 月~土 14:00~20:00
- ☎ 043-460-1515

CO-LABO ANEX 5/11(月)オープン!

利用者が増えてきたCO-LABO SAKURAのサテライト施設として【CO-LABO ANEX(コラボアネックス)】がスカイプラザ・モール4Fにオープンしました。

利用時間も7時~22時までと朝と夜のニーズに応え、長時間利用出来るようになりました。

CO-LABO SAKURAの月額利用料金にプラス2,200円(税込)で利用が出来ます。

- ☎ 佐倉市ユーカリが丘4-1 スカイプラザ・モール4F
- 🕒 7:00~22:00
- ☎ 043-463-6871

Smart+1 ユーカリが丘店 2026.3.26グランドOPEN

Smart+1(スマートプラスワン)ユーカリが丘店はオートバックスグループの洗車・コーティング専門店です。純水手洗い洗車はもちろん、KeeperコーティングからSmart+Proシリーズのガラス系コーティング、セラミック系コーティングと幅広いラインアップで、「クルマのキレイを守る専門店」として、皆様のご来店をお待ちしております。

- ☎ 佐倉市西ユーカリが丘5-10-15
- 🕒 9:00~19:00 水曜日定休 ※祝日の際は営業/翌木曜日が休み
- ☎ 043-463-9522

GOLFNEXT24

ユーカリが丘店で想像を超えたシミュレーション体験を手ぶらでOK!同伴無料!24H営業の『GOLFNEXT24』

GOLFNEXT24(ゴルフネクスト24)は、全国26店舗を展開する完全個室型シミュレーションゴルフ施設で、今年3月に千葉県初出店となるユーカリが丘店がオープンしました。ラグジュアリーな個室には大型スクリーンと最新のシミュレーターを搭載。1コマ80分、全室エアコン完備で、季節や天候に左右されず快適に、24時間いつでも人目を気にせず練習やラウンドが可能です。貸しクラブ有、同伴も無料のため、家族や友人ともお楽しみいただけます。月数回のマンツーマンレッスンや、無料体験も実施中。

- ☎ 佐倉市西ユーカリが丘1-2-13
- 🕒 24時間
- ☎ 050-3684-4186 (コールセンター受付 9:00~18:00)

「マンダリンキャップ」で味わう 期間限定「厨师おすすめセット」登場

ユーカリが丘駅から徒歩1分、ウイシユトンホテル・ユーカリ1階にある中国料理レストラン「マンダリンキャップ」では、本格的な中国料理を落ち着いた空間で楽しむことができます。

店内はゆったりとした雰囲気、ランチやディナーはもちろん、ご家族でのお祝い事や法要、ビジネスでの会食など、さまざまなお席で利用されている人気のレストランです。

フカヒレやアワビを使った本格コースから、五目あんかけ焼きそば、海老のチリソース煮といった定番メニューまで幅広くそろい、三世代で訪れやすいのも魅力です。

現在は、ホテルリニューアル1周年を記念した期間限定企画「厨师おすすめセット」を6月30日（火）まで提供中。

じっくり8時間かけて蒸し上げた豚軟骨のトロトロ煮込みは、箸



でほぐれるほどやわらかく、濃厚な旨みが印象的です。

ぷりっとした海老雲呑が入った熱々のスープそばとの組み合わせは満足感が高く、食後の杏仁豆腐まで含めて、心もお腹も満たされるセットとなっています。

ホテルならではの上質な空間で、季節限定の味わいを楽しんでみてはいかがでしょうか。ぜひお試しください。

WISHTON HOTEL YUKARI
中国料理
マンダリンキャップ
☎043-489-9873

ランチ 11:30~14:30
ディナー 17:30~21:30

ウイシユトンホテル・ユーカリの公式ECサイトがオープンしました。詳しくはコチラ↓

ユーカリが丘国際福祉専門学校より メッセージ

3月13日にユーカリが丘国際福祉専門学校国際福祉ケア学科で初めての卒業式が行われました。



2025年度 第1回卒業式

来の介護福祉士を目指す学生、他の分野の学校に進学する学生、特定技能で就労する学生がいます。学生一人ひとりの成長に立ち会えた瞬間でした。

また、4月7日には、2026年度入学式が行われました。こども保育学科、介護福祉学科、国際福祉ケア学科の3学科が揃い、新しい学校で学ぶことへの喜びと希望をもった67名の学生たちを迎えました。



2026年度 入学式

進路に迷っている皆さんにぜひ訪れてほしいのが本校のオープンキャンパス。学校説明や校内見学、個別相談を通して、キャンパスの空気や学びのスタイル

緑のまつり開催



ユーカリが丘で毎年恒例の「緑のまつり」が4月29日に開催され、会場は多くの来場者でにぎわいました。

当日は曇り空で気温も低く、天候が心配される中での開催となりましたが、無事に実施。来場者数は約1万6千人（主催者発表）

今年度は体験ラリーに健康チェックを取り入れるなど、大人も参加しやすい内容へと広がりを見せたほか、千葉カブミーティングとの同時開催により新たな来場も見られました。

多くの関係者や地域の協力に支えられながら、世代を超えた交流が生まれる一日となりました。



多くの関係者や地域の協力に支えられながら、世代を超えた交流が生まれる一日となりました。

田植え体験

昨年に引き続き開催されたユーカリが丘の街を囲む緑豊かな里山の「田植え体験」には、98組394名が参加しました。当日はお天気にも恵まれ、多くのご家族の方々が、泥の感触を楽しみながら、自然と食のつながりを体感し、お米づくりの大切さを学びました。青空の下、子どもたちの元気な声も響き、参加者の笑顔あふれる光景が広がりました。



OPEN CAMPUS

6/6 (土) 6/20 (土) 7/4 (土)
8/4 (火) 8/19 (水)
10:00-12:00

内容 学校説明／校内見学／個別相談
予約 本校HP または お電話にて
気になることや不安なことは、
どうぞお気軽にご相談ください。

学科 介護福祉学科
(取得できる資格: **介護福祉士受験資格**)
こども保育学科 (取得できる資格: **保育士**)

他イベントや平日限定のミニオープンキャンパスや仕事体験ができるイベントも開催中!
詳しくはHPをご確認ください。

社会福祉法人ユーカリ優都會
ユーカリが丘国際福祉専門学校
千葉県佐倉市上座1268-1
☎043-312-3559

ルを心地よく感じられる時間となっています。まずは本校のオープンキャンパスに参加して、自分の「これから」を見つけてみませんか？

高校生の方も、社会人の方も、これから新しい一歩を踏み出そうとするすべての方に向けて、ユーカリが丘国際福祉専門学校は全力でサポートします。あなたの「夢」を実現するために、私たちは共に歩んでいきます。

東邦大学医療センター佐倉病院 公開講座のお知らせ (入場無料・申込不要・100席)

開催予定日	公開講座 担当診療科	開催予定日	公開講座 担当診療科
5月23日(土)	消化器内科	11月7日or28日(土)	腎臓内科
6月27日(土)	整形外科	1月23日(土)	皮膚科
7月25日(土)	糖尿病内分泌代謝内科	2月27日(土)	小児科
9月26日(土)	産婦人科	3月27日(土)	血液内科
10月24日(土)	呼吸器内科		

ほぼ毎月、身近な疾患や症状をテーマにした公開講座を企画しております。多くの市民・医療関係者の皆様にご参加いただき、病気の予防や早期発見、地域医療の発展に役立てていただければと存じます。当院東棟7階講堂で開催いたします。講演テーマなどの詳細につきましては、院内掲示及びホームページなどでご案内します。お問い合わせや講演テーマの要望がございましたら、教育支援室にご連絡ください。

お問合せ 東邦大学医療センター佐倉病院 教育支援室 ☎043(462)8811 (内線2490)

東邦大学医療センター佐倉病院

令和8年度 第1期 ボランティア募集のお知らせ

- 活動時間：月～土曜日
午前8時30分～午前11時30分
1日3時間程度(応相談)
- 活動内容：受診申込記入補助、車イス移動介助、自動再来機・診療費支払機のサポート、診察室・検査室への案内・誘導 ほか
- 募集期間：発行月を含む2ヶ月間
- 選考方法：書類選考、面接

問合せ先 東邦大学医療センター佐倉病院 事務部 総務課
☎043-462-8811 (内線2622)

※看護・介護系学生さんも大歓迎です(半年以上の継続的な活動が可能の方)。
※非常勤職員の募集も行っております。詳しくは当院ホームページをご確認ください。

聖隷佐倉市民病院が送る、がんのはなし① ～「がん検診」～

一生のうちに、日本人の2人に1人が「がん」と診断されると言われています。がんの早期発見には、定期的ながん検診がとても重要です。早期に見つけることができれば、治る可能性が高まります。そのためにも、自覚症状がなくても検診を受けることが大切です。

あなた自身のために、そして大切な人のために、
定期的ながん検診を受けてみませんか。

まもなく、佐倉市のがん検診が始まります！
詳しくは佐倉市HPをご覧ください。

がん罹患ベスト5	男性		女性	
	①	②	①	②
①	前立腺がん (9人に1人)	大腸がん (10人に1人)	乳がん (9人に1人)	大腸がん (12人に1人)
②	大腸がん (10人に1人)	肺がん (10人に1人)	肺がん (20人に1人)	胃がん (23人に1人)
③	肺がん (10人に1人)	胃がん (11人に1人)	子宮がん (28人に1人)	
④	胃がん (11人に1人)	肝臓がん (36人に1人)		
⑤	肝臓がん (36人に1人)			

()内の人数は、一生の間がんと診断される確率から算出されています。
国立がん研究センター がん情報サービス がんの統計2026より

聖隷佐倉市民病院健診センターにてがん検診を受診できます。

がん検診お問い合わせ先:043-486-0006
平日:9時00分から16時30分 土曜日:9時00分から12時00分



社会福祉法人 聖隷福祉事業団

聖隷佐倉市民病院

SEIREI SAKURA CITIZEN HOSPITAL

〒285-8765 佐倉市江原台2-36-2
お問い合わせ ☎043-486-1151 (総合企画室)

病院HPはこちら



がん医療の啓発活動実施中! 詳細はこちら



執筆: 聖隷佐倉市民病院 がん医療支援センター長 木谷 哲 医師

JYAGA
収穫体験
じゃがいも掘り 男爵

参加者大募集!

参加費 (1区画)
要予約
1区画3株ほれます!
¥1,000 (税込)

2026 6月 土曜日 & 日曜日
START 9:30~/10:30~/11:30~
会場: 佐倉市ユーカリが丘 7-30 横

ご予約はこちら

Contact ☎043-464-0039 (山万ユーカリファーム)

◆わがまちの人口◆

住所	世帯数(戸)	人口(人)
ユーカリが丘1丁目	779	1702
ユーカリが丘2丁目	481	1024
ユーカリが丘3丁目	156	373
ユーカリが丘4丁目	1629	3251
ユーカリが丘5丁目	407	796
ユーカリが丘6丁目	236	532
ユーカリが丘7丁目	522	1374
宮ノ台1丁目	398	848
宮ノ台2丁目	440	930
宮ノ台3丁目	240	562
宮ノ台4丁目	354	761
宮ノ台5丁目	286	659
宮ノ台6丁目	359	772
南ユーカリが丘	1048	2298
西ユーカリが丘	968	3150
計	8,303	19,032

令和8年4月末現在 佐倉市役所調べ

ユーカリが丘の情報が満載の
ユーカリが丘公式
タウンポータルサイト

に求人情報を掲載!!
(直接応募大歓迎)



田んぼで泥手形!
誰がつけたのかな?
ユッカさん(ユーカリが丘)



子ども達の背中!!



金田太さん(宮ノ台)

クマモンは熱烈なロッテファン!
勝っても負けても

何億年まえの地層(!?) ですかね?



オー、ノー。ヨーグルトにバナナ、きな粉、ブルーベリーなど入れて混ぜて創った、わがやの健康食です!
本田 基令さん(宮ノ台)

写真・川柳・短歌を募集中!

お名前・住所・電話番号・撮影した場所・撮影日・簡単なコメント(説明)をご記入の上、わがまち編集担当までメールでお送りください。メール送信が難しい場合は下記へお電話ください。

wagamachi@yamaman.co.jp
お問合せ ☎043-487-8670



孫のお酌で美味しい! 美味しい!
金田太さん(宮ノ台)