



わがまち

山万ユーカリが丘線が開業30周年を迎えました 30周年記念事業として中学校駅前認可保育園がオープン



開業30周年記念式典でのくす玉開きの様子

【右から】ユーカリが丘地区自治会協議会:池村隆博会長/佐倉市八街市酒々井町消防組合:鈴木昭三消防長/佐倉市議会:山口文明議長/千葉県総合企画部:齋藤ひろみ千葉の魅力・交通担当部長/国土交通省関東運輸局:富田一之鉄道部長/佐倉市:浦田啓充副市長/佐倉警察署:本田和義署長/佐倉市商工会議所:鈴木博会頭/山万株式会社:嶋田哲夫社長

ユーカリが丘の秋の風物詩ハロウィンパレードで盛り上がりを見せた「ユーカリフエスタ」が終わり、いよいよ秋の気配が色濃くなってきた10月31日、山万株式会社

が運営する新交通システム「山万ユーカリが丘線」が開業30周年を迎え、それを記念して記念式典が「山万ユーカリが丘駅」の構内で盛大に行われました。

「山万ユーカリが丘線」は、ユーカリが丘住民の足として1982年11月2日に開業し、以来無事故で延べ約3200万人を運び、地域の皆様の足として親しまれています。同線

を運行する山万株式会社は30周年記念事業として

「みやのもりハローキッズ」を開業、沿線の児童数増加に対応すると共に、佐倉市初の病後児保育も併設するとのこと。 (関連記事3面参照)

千葉県、佐倉市、地元関係者、鉄道事業者関係者、報道関係者など約200名が列席する中、山万株式会社・嶋田哲夫社長は「環境に優しく、都市機能も充実した21世紀の新環境都市」をテーマに街づくりを行って

きました。1978年、鉄道事業の認可を頂く際には、当時の運輸省(現在の国土交通省)から「不動産会社が鉄道事業を行うなど、つてのほか、な



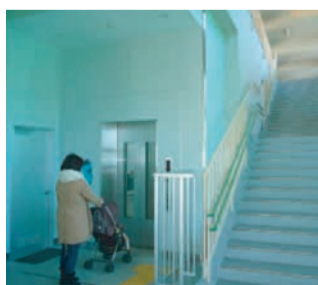
みやのもりハローキッズ開園式典でのテープカットの様子

【右から】NPO法人クライネスサービス:稲垣正彦会長/佐倉市消防団:櫻井道明消防団長/佐倉市八街市酒々井町消防組合:鈴木昭三消防長/株式会社千葉銀行:小池哲也専務/佐倉警察署:本田和義署長/佐倉市:浦田啓充副市長/国土交通省関東運輸局:富田一之鉄道部長/佐倉市議会:山口文明議長/株式会社みずほ銀行:矢野正敏副頭取/株式会社日本政策投資銀行:高橋宏輔都市開発部長/佐倉商工会議所:鈴木博会頭/ユーカリが丘地区社会福祉協議会:平野協治会長/山万株式会社:嶋田哲夫社長

難のスタートでしたが、以来30年間、地域の皆さまに愛されながらお陰様で無事故で運行を続けることができました。現在は年間140万人のお客様にご利用いただくまでになりました。今後



駅ホームに設置されたエレベーター



山万ユーカリが丘駅改札脇に新しく設置されたエレベーター

も引き続き層皆様に愛される地域公共交通を目指して参ります。」と力強く挨拶しました。

このエレベーター設置工事は、利用者からのバリアフリー化に対する要望を受け、国土交通省の「地域公共交通確保維持改善事業(地域公共交通バリア解消促進等事業)」による補助金を活用し実施されたものです。この工事により、山万ユーカリが丘駅の券売機・駅務室の位置も変更されました。ユーカリが丘線では従来から、スタッフ全員が「サービス介助士」の資格を取得するなどの各種取り組みを進めて来ましたが、30周年を記念して、更に「利用しやすい鉄道」を目指しているとのこと。

山万ユーカリが丘駅にエレベーターが設置されました

開業30周年を記念して11月1日からは、山万ユーカリが丘駅に設置されたエレベーターの供用が開始され、バリアフリーで改札とホームが行き来できるようになりました。

車内でユーカリが丘の「歴史写真展」開催

山万ユーカリが丘線では現在、ユーカリが丘開発の歴史をポスター写真と年表で紹介する「歴史写真展」が開催されています。山万株式会社社担当者は「30年間、路線と共に成長した街の歩みを振り返ってもらえれば」と話しています。



「こあら号」の車両デザインがリニューアルされました

ユーカリが丘線30周年を記念し、現在運行している車両(3編成・9両)すべてのデザインがリニューアルされました。「多世代が楽しく暮らせる街づくり」をあらわしたユーカリが丘の新しいイメージキャラクター「こあらファミリー」を車両全体にデザイン。1号、2号、3号で異なるデザインとなっています。



暮らせる街づくり」をあらわしたユーカリが丘の新しいイメージキャラクター「こあらファミリー」を車両全体にデザイン。1号、2号、3号で異なるデザインとなっています。

30周年記念グッズ販売中

30周年を記念してユーカリが丘線全駅の入場券を専用台紙に納めた「記念入場券セット」(1200円)や、車両ヘッドマークデザインをあしらったキーホルダー(500円)、記念ステッカー(200円)を山万ユーカリが丘線ユーカリが丘駅で発売中です。



◎お問合せ
山万株式会社鉄道事業部
TEL. 043-487-5036



クイズで振り返る！山万ユーカリが丘線30年のあゆみ

★問題1
山万ユーカリが丘線と同じ種類の鉄道は？

- A ゆりかもめ
- B 千葉都市モノレール
- C 箱根登山鉄道

★問題2
山万ユーカリが丘線の年間乗降客数は？

- A 年間9万人
- B 年間90万人
- C 年間140万人

★問題3
山万ユーカリが丘線の車両内で行われたことがないものは？

- A ドミノ倒し
- B 結婚式
- C もちつき大会

問題1 答え

A ゆりかもめ
山万ユーカリが丘線はモノレールではなく、空気入りゴムタイヤで軌道を走る「新交通システム」です。

電動駆動のため排気ガスが出ない、ゴムタイヤで振動や騒音も少ないという理由で採用



されましたが、1982年の開業当時から環境に配慮した鉄道でした。



開業当初の山万ユーカリが丘駅と京成電鉄とのコンコース

問題2 答え

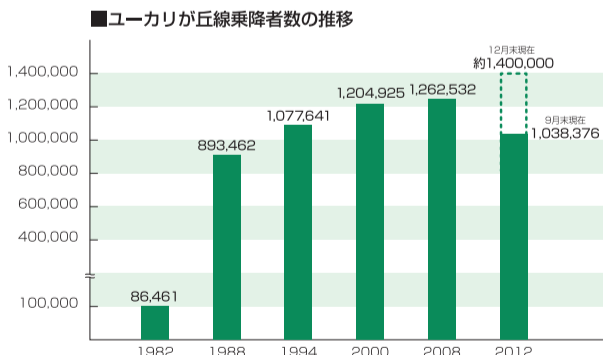
C もちつき大会

2000年8月9日にテレビ番組の企画「ズームイン！ 商店街ドミノ対決」で、走っているユーカリが丘線車両内で当時世界初となる、鉄道ドミノ倒しを成功させています。2004年8月には「ラブリートレイン」と名付けて、車両内での模擬結婚式が行われました。

問題3 答え

C 年間140万人

1982年の開業当初はユーカリが丘の人口もまだ少なく、年間乗降客数は9万人弱でした。現在では年間およそ140万人の方々にご利用されています。



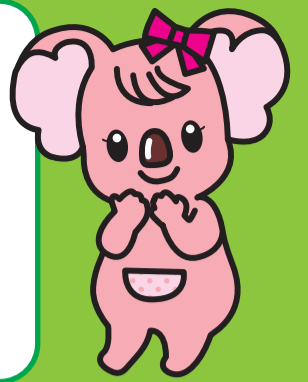
ラブリートレインの様子



井野中学校の生徒が頑張っでドミノを並べてくれました



なんとドミノ倒しで改札機に定期券を通しました



わがまち✕ユーカリが丘のホームページ(公式タウンポータルサイト)
共同連載コラム「ユーカリが丘を創る人々」

第1回 進化を続けるユーカリが丘の
「子育て・親育ち・地域子育て」

ユーカリが丘に住む7人家族の「こあらファミリー」。
仲良く毎日暮らしています。



みんなを代表して、元気いっぱいのお兄ちゃん「ココ」
くんと、好奇心旺盛でやさしい妹の「ララ」ちゃんが、
自分たちの大好きな「ユーカリが丘」をもっともっと
詳しく知るために、お話を聞きに行くことになりました。
子育て真っ最中のお父さんとお母さんは「ここユーカ
リが丘は、とても子育てがしやすい街なの。ココくん
ララちゃんや、みんなが笑顔になれる街なのよ」とい
つも嬉しそう。



- ① 認可保育園 みやのもりハローキッズ
- ② 認可保育園 ユーカリハローキッズ
- ③ 駅前保育所 ユーカリマイキッズ
- ④ 総合子育て支援センター「ユー!キッズ」
- ⑤ 学童保育所 ユーカリ優都びあ



そういえば、10月31日にユーカリが丘
をお散歩していたら、山万ユーカリが
丘線「中学校」駅のすぐそばで、みん
な集まって、新しい保育園「みやのもり
ハローキッズ」が開園したことをお祝
いでいたよ。ココくんララちゃんも
仲間に入って、ジャングルジムで遊ん
だり、ぴかぴかの園舎におじゃましたり、
楽しい時間を過ごしたみたい。

子育てがしやすい街「ユーカリが丘」の秘密をもっともっと知りたいね。
その秘密に迫るため、施設のみなさんに会いに行きましょう!

Q 「みやのもりハローキッズ」
ってどんなところなの?



「みやのもりハローキッズ」全景 右は「中学校」駅に到着するユーカリが丘線

今回最初に伺ったのは、20
12年11月にできたばかりの
「みやのもりハローキッズ」。
先生たちにお話を聞いてみ
ましよう。

A 松尾 「みやのもりハロー
キッズ」は、国の補助を受けて
作られた「認可保育園」で、ユ
ーカリが丘エリアでは、「ユー
カリハローキッズ」に続く2
番目の認可保育園になるの。
2012年の11月に開園した
ばかりの、新しい保育園よ。

実はこの「中学校」駅の周
辺では、ここ数年で新しいマンシ
ョンができた、家もできたり
して、人口がすごく増えたの。
そつすると、「保育園」に入りた
くても入れない「こども」待
機児童」が増えちゃって、働き
たくても働けないうママやパパ
がたくさんいたんだけど、やっ
と解消されたわけ。
駅がすぐ目の前だから、通
勤途中でも立ち寄りやすいし、
延長保育もあるから、急な残
業があったり、通勤に時間が
かかるママやパパでも安心し
て利用できるわよ。保育には
お兄さんの「ユーカリハロー
キッズ」と同様の「知育プログ
ラム」も多く取り入れられたり、



左: 川越めぐみ先生 / 右: 松尾敬子園長先生

① 認可保育園 みやのもりハローキッズ

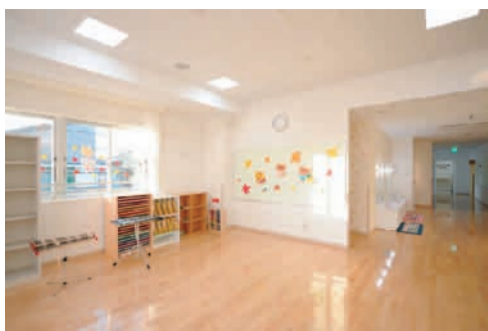
松尾 敬子園長先生 / 正看護師 川越めぐみ先生

佐倉市では初の「病後児保育」にも対応していて、最新の保育園らしい便利な点がたくさんある。

Q なぜ「中学校」駅前に作られたの？

A 松尾 「中学校」駅の周りとはとても静かな場所だし、目の前には上谷津公園やカプトムシもとれる「八社大社」もあり、「高の杜公園」などもあるから、お散歩にもぴったり。きっとそれが魅力的で、この場所に決められたんだと思うよ。

駅前にあるという事は、電車で仕事に向かうママやパパが寄り道をしながら済むようになるから、送り迎えの負担が無くなるよ。いつもでも楽になるんだよね。もちろん車でもお迎えはできるし、駐車場からは雨の日でも濡れずにお迎えできるんだよ。



遊戯室

Q 「佐倉市で初めての病後児保育対応保育園」とはどういうこと？

A 川越 「病後児保育」という言葉は、たぶんママやパパもあんまり知らないと思うんだけど、「登園停止期間が設け

られている感染症に対して、保護者が仕事上の都合、冠婚葬祭などの都合でどうしても面倒を見られない場合、医師の許可のもと、病後の一時預かりを利用できる」というのが病後児保育なの。

わかりやすく言えば、インフルエンザの場合、熱が下がってから3日間は元気で保育園、幼稚園、小学校などに行けないんだけど、お仕事はそんなに休めないママやパパが沢山いるのね。だから、特別に看護師さんのいる保育園で預かってもらうのよ。おたふくかぜ、百日咳、風疹などもそつね。



「病後児保育室」は通常の保育室から独立して整備

Q 病後児保育ではどんな子を預かってくれるの？

A 川越 対象となるのは、佐倉市内在住の方と、市内の保育園・幼稚園などに通っているお子さんで、今のところは「6ヶ月〜未就学児」までとなっているけれど、将来的には小学校低学年まで預かれる予定よ。

コースは4時間のコースと1日のコースがあって、1日コースだとできたてのお昼ごはんも付いて2500円。けいこ

う手軽でしょ。

「みやのもりハローキッズ」の病後児保育は2012年12月から受け入れが始まる予定で、正看護師の資格を持つ私川越（かわご）と、専任の保育師が対応します。予約は基本的にのお預かりの前日までにお願いしているんだけど、当日の朝でも、空きがあれば対応できるのよ。

Q ほかのお友達に病気がうつったりしないよね？

A 川越 病後児保育には専用の部屋があるので、他の園児に伝染する心配は無いのよ。でも、働く職員は毎日こ

も感染のリスクがでてくるので、職員に対する抗体検査や予防接種は徹底してきます。病後児同士での感染も絶対に防がないといけないから、1名定員は3名となっていて、感染症の場合は1日1名の受け入れで対応する予定よ。そこはママやパパにもご理解いただけるように、ちゃんと説明したいと思ってるわ。

Q 先生はみんなとお話したり遊んだりするときは、どんなことを心がけているの？

A 松尾 「いつも笑顔で接する」というのが一番ね。子どもたちに話しかけて、「コミュニケーション」を取ることで信頼関係が生まれて、子供たちが先生を信頼してくれば、ママやパパも安心して園に通わせることができると思うの。だから、そこはすごく大事にしているのよ。

Q これから入ってくるみんなのママやパパにもメッセージをお願いしまーす！

A 松尾 私達はお仕事をしている保護者さんが、安心して預けられる保育園を目指しています。子育てに関する不安があつた時など、支援できる場の提供も行っていきたいと思っておりますので、ぜひ気軽に見学に行ってください。保育士ともよくお話をされて、保育園を決めていただければと思います。

2 認可保育園 ユーカリハローキッズ

岡本由美子園長先生 / 津田麻依子先生



左：津田麻依子先生 / 右：岡本由美子園長先生

認可保育園 みやのもりハローキッズ
●千葉県佐倉市宮ノ台3-1-1 (山万ユーカリが丘線「中学校」駅徒歩0分)
●TEL:043-462-2615 ●2012年11月開設
【通常保育】◎基本保育時間:月～土8:30～17:00 土8:30～12:00
※延長保育は、月～土7:00～20:00まで実施
◎対象園児:0歳(生後6ヶ月)～6歳(小学校入学まで)◎定員:60名
【病後児保育】◎保育時間:月～金8:00～18:00 土8:00～17:00
※預かり条件は佐倉市の定めがあります。
また、利用には医師の許可が必要です。
●お問合せ
みやのもりハローキッズ 病後児保育室直通 TEL:043-462-2622
●URL:http://miyanomori.hellokids.jp/



ユーカリが丘駅に直結の「ユーカリハローキッズ」

08年春には建物と園庭がリニューアルされて、「一時保育も始まったし、とっても便利に、快適になってるんだよ。

Q 駅前ののに、お庭が広い！

A 津田 ここは「駅直結&園庭付」という新しいスタイルを目指した保育園で、「ごども未来財団」の「駅型保育モデル事業」になっているの。駅直結の保育園で庭があるのは、とても珍しいんだよ。

Q お友だちは園でどんな風に過ごしているのかなあ？

A 津田 朝やってきましたら、まず午前中は「カリキュラム」といういろんな勉強をして、お昼を食べて、お昼寝をして、おやつを食べて、あそびをしながらお迎えを待つ。3歳以上の子は午後にもカリキュラムをするのよ。

「カリキュラム」では絵画、体操、モンテッソーリなどをやっている。中でも体操は、毎週月曜日に行っていて、体操専門の先生が教えてくれるの。子どもたちは新しいことが大好きだから、いつも目を輝かせて楽しんで過ごしているわよ。

Q 「延長保育」が便利だってママが話していたけど、何時まで保育園にいられるのかなあ。

A 岡本 「ユーカリハローキッズ」の保育時間は朝は7時から夜の6時までで、普段は夕方にもママやパパがお迎えに来るよ。でも「ユーカリハローキッズ」は、それ以降も希望があれば預かっているの。これを「延長保育」といっていただけ、仕事でどうしても遅くなってしまうママやパパには、とてもありがたい制度なんだよ(開所時間 朝7時～夜8時)。

Q 保育園の隣にある「子育て支援センター」ってなあに？

A 岡本 ここは保育園に通っていないママやパパも、子どもと一緒に気軽に参加できる「集いの広場」で、遊んだり話したりできるのももちろん、専属の保育士にいろんな相談をすることもできるの。0歳～2歳児までの親子なら、だれでも無料で利用できるのよ。

Q 「一時保育」ってどんなひとが使うのかな？

A 岡本 一時保育はその日だけ保育園で預かるサービスで、ママやパパが病気になってしまったら、結婚式やお葬式などで留守になってしまういけない時、そつねでなくても、ちょっと疲れちゃった時などに、気軽に利用できるのよ。

お仕事が短期や不定期、週2～3日の場合は保育園に入れないんだけど、一時保育だとそついつたお母さんも利用できるから、とても便利なの。対象は「佐倉市内に在住して

いる生後6か月から小学校就学前の子どもで、家庭での保育が困難でかつ、他の施設に在籍していない方」と決まっていますよ。

Q 先生がみんなと接するとき、心がけていることはありますか？

A 津田 先生たちはみんな子どもたちの良いところを、できるだけ伸ばしてあげられるように心がけています。だから、それぞれの性格に合った対応をして、子供たちが楽しみながらいろんな経験をしていければいいなと思うし、その経験が自信につながるように、精一杯サポートしています。

Q これから入ってくるみんなのママやパパに、メッセージをお願いします！

3

駅前保育所 ユーカリマイキッズ

大野恵美子先生



次はユーカリマイキッズにやってきましたー新しくユー

カリが丘に引っ越してきた友だちがいるんだけど「マイ

認可保育園 ユーカリハローキッズ
 ●千葉県佐倉市上座383-1 (京成本線・山万ユーカリが丘線「ユーカリが丘」駅徒歩0分)
 ●TEL:043-488-3130
 ●1999年3月開設
 ●基本保育時間:月～金8:30～17:00 土8:30～12:00
 ●対象園児:
 0歳(産休明け)～6歳(小学校入学まで)
 ●定員:100名(最大120名)
 ●延長保育や一時保育も実施
 ●URL:<http://www.hellokids.jp/>

A 岡本 保育園は「お仕事の間、ただお預かりをする」という場所ではありません。保護者と保育園が「コミュニケーションを取りながら、一緒に子育てをしていく。そのために私達にはどんな「お手伝い」ができるのか、いつも考えながら、子どもたちに向き合っています。

キッズに通っているんだよって言っていたなあ。仕事をしているママも安心なんだって！先生もやさしそう。



「ユーカリマイキッズ」入口

Q 「認可外保育園」ってどんなものなの？

A 大野 一般的な「認可保育園」というのは、「佐倉市に申請して、認可された子ども」だけが入れる施設で、お父さんお母さんが週に何時間以上働いていないといけないとか、いろんな条件があるんですね。だから、「申請はしているんだけど、なかなか入園できない」という人もたくさん出てきてしまうのよ。

それに対して、「マイキッズ」などの「認可外保育園」は、いつでも、誰でも入りやすい仕組みになっていて、引っ越してきたばかりで、「すぐに働きたいのに、子どもを預けられないから働けない」というママやパパには心強い存在なのよ。

年間を通じて入園を受け付けているから、急な都合でお子さんを保育園に預けなくてはならなくなった際にも、すぐに対応ができるの。あと、保育時間も長めだから、認可保育園の保育時間ではお仕事の時間と合わない、という方にも、たくさん利用してもらっています。

Q 「マイキッズ」はどんな保育方針なの？

A 大野 「マイキッズ」で大切にしていくことは、「自分で行動する力」と、それを通じて「最後までやり遂げよう」とする気持ち。ここではいろんな年齢の園児が一緒の部屋で生活しているから、大きい子は「カッパ」の着こなしを見せようとして頑張るし、小さい子は大きい子に「お兄さんお姉さん」に褒めてもらおうという気持ちで頑張ります。こっちゃん、子供たちがお互いに刺激あつて成長していくのが、「マイキッズ」のいいところかもしれないですね。

Q 先生はみんなと一緒にいるの？

A 大野 いちばん大事なものは、子どもたちが「安心して過ごせる環境を作ること」なので、いつも笑顔で欠かさないといいよ。何を求めて、何をしたいのかを理解できるように接しています。あとは、お話ができる子からはしっかりと話を聞いてお話ができる子には、話しかけをしたり、反応を注意して見たりして、どうした

いのかを把握するように心がけていますよ。

Q これから入ってくるみんなのママやパパに、メッセージをお願いします！



A 大野 お子さんを「安心して預けられる」といことが一番大事なことですので、お子さんと保育士が信頼関係を築くのと同時に、保護者の方と保育士との信頼関係も、しっかりと築いていきたいと思っています。

駅前保育園 ユーカリマイキッズ
 ●千葉県佐倉市ユーカリが丘4-1 スカイプラザ1階 (京成本線・山万ユーカリが丘線「ユーカリが丘」駅徒歩3分)
 ●TEL:043-461-2441
 ●2009年6月開設
 ●保育時間:月～金7:00～19:00 土7:00～18:00 (標準保育時間は8:30～17:00)
 ●対象園児:0歳(生後6ヶ月)～6歳(小学校入学まで)
 ●URL:<http://www.y-m-m.co.jp/mykids/index.html>



4

総合子育て支援センター「ユー・キッズ」

横内慶子さん／見田優子さん



左: 見田優子さん / 右: 横内慶子さん

「ユーカリが丘」駅からほど近く。ぼくたちもよく遊びに行く「ユー・キッズ」にやってきましたよ。

ぼくもララもプレイゾーンの遊具に夢中なんだけど、ママ達にとっても嬉しい場所なんだってーどうしてかなあ

Q 「ユー・キッズ」ってどんなところなの？

A 横内 ユー・キッズは「子育て」「親育ち」「地域子育て」をテーマにしている「総合子育て支援センター」で、2007年に生まれたんだよ。「子育て」「体育」「食育」「知育」「感育」っていうのを大事にしているの。

Q いろんな部屋があるんだね

A 見田 うん。ハイハイコーナー、絵本コーナー、知育コーナー、創作コーナーっていうのがあって、粘土や折り紙で遊んだり、絵本を読んだり、落書きもできちゃうんだよ。



プレイゾーンでのびのびと遊ぶ子どもたち

Q プログラムってなに？

A 見田 リトミック、英語、手作りおもちゃなんかを、スタッフの人が一緒になって教えてくれるんだよ。ほかに、電車の運転手さんに会える、本物の職場体験プログラムとか、「ユー・キッキングスタジオ」でママやパパと一緒に料理を

作る「親子料理教室」もある。ほかにも、たくさんのお子さんがいる親子サークルがあるんだよ。

Q 「親育ち」ってどんなことなのかなあ。

A 横内 ママ、パパ、子どもだけで暮らしていると、子育ての相談をだれにしたらいいかわからなくて悩んじゃうママやパパがとっても多くなっちゃったの。だからユーキッズでは子育て相談や、セミナーなども開きながら、いろいろなママやパパとお話をして、「一緒に悩みを克服して解決してこうやっていけるよ。もちろん、ユーキッズがママやパパから教わることもたくさんあるわね。それにユーキッズのセンター長さんは小児外科医だから、悩みの相談には慣れているの。

Q みんなはいつから遊びに来ているの？

A 見田 ユーカリが丘の子どもたちがとても多いんだけど、県外から来る子どももいるよ。外国に住んでいる子が、ユーカリが丘のおじいちゃんおばあちゃんに会いに来て、連れてきてもらうなんてこともあるのよ。

Q 何歳まで来ているの？

A 見田 ユーキッズの対象年齢は0歳から小学校高学年くらいまで、ママやパパと一緒に誰でも大丈夫。土曜日や日曜日になると、家族みんなで遊びに来る人も多いよ。子どもたちだけで遊びに来ることはできないので、大人のひとと一緒に来てね。

5 学童保育所「ユーカリ優都びあ」

高橋 治美 先生



す。お子さんは青菅小、井野小の子が多いですね。

Q 「幼老施設」という言葉はちょっと難しいなあ。

A 高橋 老人福祉施設を「慰問」として訪れる事はありますが「優都びあ」は子ども達と入居者の方が自由に行き来できるようなことなので毎日ふれあう機会がもてるんですよ。子どもたちは優しさを育み、入居者の皆さんは子供たちの笑顔が元気の素になったりとお互いに良い面が生かせるのが「優都びあ」の魅力です。

学校から帰ると「ただいまー」と挨拶に行くと放課後の生活がスタートします。認知症のおじいちゃんおばあちゃん達が暮らしているの、その日によって対応も時には体調も異なります。そんな時には入居者の方を理解しようとして職員が一緒に考え働きかけるようにしています。

また、専門の講師を招いてオレンジリングがもらえる認知症サポーター講座を子どもたち向けに行っていたりもします。専門的な事まで理解するのは難しいけれど、顔なじみのおじいちゃんやおばあちゃんの様子がおかしかったり、外にふらっと出てしまった時に教えてくれたりと、自然にケアをしてくれるようになっていきます。子どもたちも玄関近くで遊びながら入居者の方を見守ってくれていますよ。

逆にグループホームの皆さんに褒めてもらったり頭をなでてもらったりと、たくさん愛情ももらっています。

Q 最後に「優都びあ」の魅力を教えてください。

A 高橋 「チーム」ということです。子どもたちも入居者の皆さんも職員も「チーム優都びあ」の一員なんです。大きな家族のようで、包み隠さずお互いに何でも伝え合え共有できる関係です。小学生の生活は様々な経験を通し心の成長が行われていきます。子どもたちの思いを受け留め、「一緒に泣いたり笑ったり、時には叱ったり」家族のように本音で向き合えるチームということが「優都びあ」の一番の魅力です。

Q これから引っ越して来られる方にメッセージをお願いします！

A 高橋 「優都びあ」は子どもたちや働くお父さんやお母さんたちにとって居心地の良い場所であるように日々チームで楽しんで奮闘しています。子育てはその時その時で楽しいことも大変なこともありますよね。働いていると悩んだり不安になったりする事も多いんですが子育てはあつとつ間です、貴重な子育ての時間を子どもたちや家族と



3000坪にわたる「ケアガーデン」の中にある「ユーカリ優都びあ」

Q 「ユーカリ優都びあ」ってどんな場所なの？

A 高橋 グループホームと学童保育所が一緒になっている「幼老施設」なんです。認知症のお年寄りの方が家庭的な雰囲気の中でのんびり



高橋先生は、子ども入所者も職員もみんなが「チーム優都びあ」だという。

このコラムは、ユーカリが丘のホームページ（ユーカリが丘公式ポータルサイト）内コラム「ユーカリが丘を創る人々」にも掲載されています。
<http://town.yukarigaoka.jp>

学童保育所「ユーカリ優都びあ」
●千葉県佐倉市青菅1023-6
●TEL:043-460-6700
●2007年8月開設
●開設時間:月～金 下校時～19:00(短縮授業の場合はその時間から)
土・春・夏・冬休み 8:00～19:00(場合によっては8時前から可)
●休業日:日・祭日・年末年始
●保育料:月額9,000円/人(井野小からのお迎えサービス利用の場合は月額9,500円/人)
●URL:<http://www.yukari-yutopia.com/children>

ゆーかーりんぽ

●平成24年度 佐倉市民防災訓練

10月21日、佐倉市民防災訓練が佐倉市立井野中学校で盛大に行われました。幸い快晴に恵まれ大勢の参加者がありました。

佐倉市役所、佐倉警察署、志津消防署、陸上自衛隊第1空挺団、佐倉市消防団、井野中学校および多数の防災関係機関・団体等の協力のもとに、防災倉庫説明、浄水機使用訓練、防災井戸、炊き出し訓練、避難所運営



プールで行われた「ボート展示」



AED訓練の様子

ゲーム(HUG)、応急救護(AED)、煙体験訓練、高所作業車体験、応急時の搬送訓練、ボート展示、非常食配布、消火器使用訓練、防災時に使う各種車両展示、防災関係展示など盛り沢山の訓練や展示があり、大変盛況でした。

AEDの訓練を受けた参加者の一人は「いざと云うときのために体験してみたが、大変勉強になった。できれば、使わなくて済むようでありたいが」と云っていました。備えあれば憂いなし、皆様も佐倉市民防災訓練に参加されたら如何でしょうか。

●ユーカリ商連主催 盲導犬育成助成のためのチャリティゴルフ第12回大会が開催されました

9月4日(火)、毎年恒例となったユーカリが丘商店連合会主催のチャリティゴルフ大会が八千代ゴルフクラブで行われました。

当日の参加人数は103名、集められた助成金は219552円でした。助成金は(財)日本盲導犬協会へ寄贈されました。

●上座熊野神社秋祭り

10月14日(日)、上座熊野神社の秋祭りが開催されました。今年は、初めて山車がユーカーが丘駅前ロータリーに繰り出して、秋の豊作を祝う伝統行事に多くの人たちが足を止めて見入っていました。



ユーカーが丘駅前ロータリーを巡行する山車

●Trick or Treat? 賑わうユーカリハロウィン

ユーカリフェスタ2012も17回になり地域のイベントとして定着してきました。27日の前夜祭では、ひまわり広場に力作揃いのかぼちゃのちょうちんづくりは子ども大人も真剣



かぼちゃのちょうちんづくりは子ども大人も真剣



佐倉東高校によるファッションショー



◎作 佐倉ハナ



佐倉市のキャラクターカムロちゃんも登場



みんな仮装姿で記念撮影



ハロウィンパレードは多くの参加者で盛り上がりました。

キッズから妖艶なベリータンズまで数多くのダンスが披露されました。その中でも千葉県立佐倉東高校服飾デザイン科3年生35名によるファッションショーは圧巻でした。日本古来の着物から宇宙を思わせる斬新なデザイン、フリルいっぱい、振袖、ウエディングドレスなど次から次へと披露され、観客からは歓声と驚きの声があがり、高校生とは思えない素晴らしい作品とパフォーマンスで魅了しました。28日の本祭は、消防音楽隊の演奏でスタートし、その後の「ハロウィンパレード」は様々な仮装に扮した多くのパレ

面白写真

「可愛いお花のお宿」
近くを散歩中、写しました。



撮影:梶田さん(上座) H24年5月

これは蛙ではありません、大笑いしている「ホウボウ」です。暗い世の中、一緒に笑って明るくしませんか?



撮影:大津さん(宮ノ台) H24年10月

これは何の花?よく見ると桜の花模様九十九里浜で見付けました。(正解は下段に)



撮影:金田さん(宮ノ台) H24年8月

「カミツキ亀」に要注意!
印旛沼サイクリングロードで見かけましたので、佐倉警察署へ電話しました。



撮影:苗木さん(ユーカーが丘) H23年8月

二人?とも、笑っちゃいました



撮影:本田さん(宮ノ台) H24年10月

面白写真・川柳・短歌募集

◎お名前・住所・電話番号・撮影した場所・撮影日・簡単なコメント(説明)をご記入のうえ、わがまち編集担当までお届けください。

メールの場合は
eigyousyo@yamaman.co.jp
へ添付ファイルで送信ください。
◎お問い合わせ
☎(487) 81111

『第6回ヘルスプロモーション国際シンポジウムinさくら』
『第12回全国健康なまちづくりネットワーク会議inさくら』が12月9日(日)に開催

今年で6回目となる恒例の「ヘルスプロモーション国際シンポジウムinさくら」が、2012年12月9日(日)に、ユーカリが丘駅前のウイシントンホテル・ユーカリで開催されます。

このシンポジウムは、ユーカリが丘駅前にある「順天堂大学ヘルスプロモーション・リサーチ・センター」が主催するものです。今年は、午前に「ヘルスプロモーション」の第一人者であるイローナ・キック博士(国際開発研究所所長)と、元エール大学学術部長/元エール大学教授)により「ヘルスプロモーションの理念と健康なまちづくり」をテーマとした特別講演が行われます。また、午後には、「第12回全国健康なまちづくりネットワーク会議inさくら」として、「3市長サミット」(近未来の健康なまちづくりへの提案)と題し、「ヘルスプロモーション」を意識した健康政策を展開している千葉県白井市、習志野市、神奈川県座間市の各市長と、みずほ総合研究所主任研究員の岡田豊氏がパネリストとして参加されるとのことです。

これらシンポジウムおよび「ウエルカム・パーティー」は、どなたでも参加可能のことです。参加には事前申し込みをお願いします。プログラム(入名は敬称略)に掲載9時〜9時30分 受付 9時30分〜10時 開会式 開会の挨拶 順天堂大学ヘルスプロモーション・リサーチ・センター所長 島内憲夫 歓迎の挨拶 順天堂大学 スポーツ健康科学部学部長 野川春夫 ご来賓挨拶 千葉県知事 森田健作 佐倉市長 蔵 和雄

開題 ヘルスプロモーションの理念と健康なまちづくり(仮題) 講演者 イローナ・キック博士(国際開発研究所 グローバルヘルス部 部長、元エール大学教授)

●13時30分〜16時30分 第12回全国健康なまちづくりネットワーク会議inさくら パネルディスカッション テーマ 3市長サミット 近未来の健康なまちづくりへの提案、パネリスト(予定) 白井市長 伊澤史夫 座間市長 遠藤三紀夫 習志野市長 宮本泰介

みずほ総合研究所 政策調査部主任研究員 岡田豊 座長 順天堂大学大学院 スポーツ健康科学研究科 教授 島内憲夫 ●17時〜19時 ウエルカム・パーティー 歓迎の挨拶 順天堂大学 学長 木南英紀

◎問合せ先
順天堂大学ヘルスプロモーション・リサーチ・センター・ユーカリが丘支局
☎(4806)9006-1
FAX(4806)9006
E-mail jwwho-happyukari@catv296.ne.jp



山万(株)エリアマネージメントグループ活躍中

ユーカリが丘の住民の方々を軒ぎつ訪問している山万の「エリアマネージメントグループ」は、ユーカリが丘の住まい・環境・街づくり等あらゆる相談・ご意見を伺う街のコンシェルジュです。通常は4名で活動していますが、スタッフのひとりである鈴木さんが育休中のため、現在は3人で活動をしているそうです。

同グループの石引統括マネージャーは「今年年ありがとうございました。ユーカリが丘にお住まいの多くの方と直接お会いして、様々なことを教えていただきました。来年も、今年以上に皆様のお声をいただき、ユーカリが丘の街づくりに活かしていきたいと思っております。今後とも、どうぞよろしくお願います。」と話していました。



■年末年始 草ぶえの丘イベント

「ハーブと香りのクリスマスリース作り教室」
日時/12月15日(土) 10時〜12時
費用/3500円(入園料込)
定員/10名(事前電話予約)
持ち物/花/バサミ/エプロン
「しめ縄飾り教室」
自分で作ったしめ縄で新年を迎えよう
日時/12月15日(土) 9時〜しめ縄飾り(1200円)
13時〜玄關飾り(1800円)
定員/各回10名(事前電話予約)
持ち物/花/バサミ/エプロン/ズボン着用
「お供え餅つき教室」
日時/12月27日(木) 10時30分〜13時30分
費用/お供え餅(1600円)のし餅(1600円)
お供え餅とのし餅両方(3000円)(入園料別途)
定員/15名 先着順
「お正月イベント」
日時/平成25年1月3日(木) 9時〜17時(入園料無料)お餅つき大会、カルタ大会、お雑煮の販売などの販売等を行います。
◎開園時間 午前9時〜午後5時(入園は4時まで)
◎お問い合わせ・お申し込み 佐倉草ぶえの丘指定管理者 山万グループワイエムメンテナンズ株式会社 佐倉草ぶえの丘 ☎(4806)7821
FAX(4806)10054
URL http://kusabue.shteikanri-sakura.jp
E-mail info@kusabue.shteikanri-sakura.jp

新規店舗オープン情報

豫園 YOEN (ヨエン) Chinese Restaurant
☎ 308-6807 (12/7~) 南ユーカリが丘14-2ガーデンプラザ1F
12/15(土)オープン予定
営業時間/ランチタイム11:00~15:00
ディナータイム17:30~23:00
定休日/不定休
明るいオシャレな落ち着いた店内で 本格中華に舌鼓!新規オープン

フカヒレスープ 北京ダック

■NHK文化センター ユーカリが丘教室 絵画・写真展
NHK文化センター ユーカリが丘教室の各講座を受講されている方の作品展が、ユープラ3階ギャラリーホールにて開催されています。
●期間 平成24年11月13日(水)〜平成25年2月13日(水)
●場所 ユーカリプラザ3階ギャラリーホール
●時間 午前10時〜午後8時(ユーカリプラザオープン時間)
※各回の初日は午後からの公開となります。
◎お問い合わせ NHK文化センター ユーカリが丘教室 ☎(462) 1121
ユーカリが丘4-1-1 ウエストタワー2階

Happy Style (ハッピースタイル) リユーススタイルショップ
☎ 090-9346-8965
ユーカリが丘4-1-4ユーカリプラザ3F
11/3(土)オープン
営業時間/10:00~20:00
定休日/無休
おもしろ雑貨満載! 不用品なんでも買取、委託販売毎日受付中!!

ALWAYS (オールウェイズ) インテリア・ファッション・雑貨
☎ 090-4703-7526
ユーカリが丘4-1-4ユーカリプラザ3F
10/20(土)オープン
営業時間/10:00~20:00
定休日/無休
じゅうたんやホットカーペットカバーを多数取り揃えています。

HAKU (ハック) 婦人服
☎ 090-2460-8476
ユーカリが丘4-1-4ユーカリプラザ3F
10/27(土)オープン
営業時間/10:00~20:00
定休日/無休
リーズナブルな価格で提案したレディスセレクトショップです。

Freak's hair 8 (フリークスヘアエイト)
☎ 308-6885
ユーカリが丘4-8-8(ユーカリが丘駅前1F)
10/17(水)オープン
営業時間/平日9:30~20:00 土日祝9:00~19:00
定休日/毎週月曜・第3火曜
リニューアル前と同じスタッフがご来店お待ちしております。

和ごころりんず ユーカリが丘店
☎ 460-1155
ユーカリが丘3-3-11高橋ビル1F
9/28(金)オープン
営業時間/10:00~19:00
定休日/日曜
和装全般のお手入れ処、着付け教室随時開催

◆わがまちの人口

住所	世帯数(戸)	人口(人)
ユーカリが丘1丁目	728	1,856
ユーカリが丘2丁目	466	1,167
ユーカリが丘3丁目	150	411
ユーカリが丘4丁目	871	2,035
ユーカリが丘5丁目	395	979
ユーカリが丘6丁目	209	534
ユーカリが丘7丁目	483	1,496
高宮南1丁目	380	1,013
高宮南2丁目	427	1,052
高宮南3丁目	215	589
高宮南4丁目	327	876
高宮南5丁目	236	680
高宮南6丁目	277	673
ユーカリが丘西	1,016	2,509
ユーカリが丘	286	878
計	6,466	16,748

平成24年10月末現在・仮数値あり